

L'Europe énergétique en transition

Les producteurs d'électricité mettent le cap sur le renouvelable

La 9^e édition de l'étude annuelle de Columbus Consulting sur la santé financière des producteurs d'électricité européens révèle un secteur énergétique en pleine transformation. Entre chute prolongée de la consommation d'énergie et volatilité des prix exacerbée par les tensions géopolitiques, les producteurs maintiennent le cap sur les énergies renouvelables. En Suisse, malgré des progrès notables, l'approvisionnement à long terme demeure un enjeu crucial.

La 9^e édition de l'étude annuelle de Columbus Consulting sur la santé financière des producteurs d'électricité européens révèle un secteur énergétique en pleine transformation. Entre chute

prolongée de la consommation d'énergie et volatilité des prix exacerbée par les tensions géopolitiques, les producteurs maintiennent le cap sur les énergies renouvelables. En Suisse, malgré des progrès

notables, l'approvisionnement à long terme demeure un enjeu crucial.

La volatilité des prix de l'électricité s'est intensifiée en 2023, imposant aux producteurs européens un défi de taille. En partie



LITTORAL ENERGIE

Pompe à chaleur Géothermie Photovoltaïque

Nous vous accompagnons dans la mise en place de solutions énergétiques, responsables et durables.

Qui sommes-nous ?

Littoral Energie est une entreprise vaudoise active dans le secteur du chauffage et du photovoltaïque qui assure la conception, la réalisation et l'entretien de tous types d'installations.

Notre mission

Nous facilitons l'accès et la mise en place d'une production d'énergies écologiques, économiques et efficaces.

Nous servons honorablement les besoins de la collectivité en fournissant au juste prix des produits et des services à forte valeur ajoutée.

Que faisons-nous ?

Des installations pompes à chaleur et photovoltaïques clés en main. Nous avons une maîtrise totale sur l'ensemble des travaux à réaliser dans votre projet.

Nous effectuons toutes les démarches administratives pour les autorisations et les demandes de subventions de votre projet.

A qui nous adressons-nous ?

Littoral Energie fournit des produits et des services pour l'ensemble des acteurs de la collectivité: particuliers, entreprises, régies, communes.



En Suisse, l'approvisionnement à long terme demeure un enjeu crucial.

due à la recrudescence des tensions géopolitiques et aux fluctuations du marché du gaz naturel, cette instabilité est combattue par des mesures telles que les plafonnements de prix et les boucliers tarifaires. Un

retour à la normale demeure malgré tout un objectif incertain.

Pour Baptiste Leflaive, consultant senior chez Columbus Consulting, «la volatilité accrue des prix affecte directement la com-

pétitivité des énergéticiens et génère des défis de rentabilité, notamment pour les acteurs fortement dépendants des énergies fossiles». En effet, les énergéticiens ayant une grande part d'énergies fossiles dans ►

Chauffage au sol inefficace : NOUS AVONS LA SOLUTION !!

Il était une fois, le chauffage au sol...

Tout d'abord, il faut savoir que dès la première minute de mise en eau du système, le phénomène de corrosion s'amorce et forme des oxydes de fer (boue). Après plusieurs années, cette dernière s'accumule ce qui provoque des dysfonctionnements de votre réseau de chauffage. De plus, les installations posées depuis les années 1970 sont généralement constituées de plastique (PER: polyéthylène réticulé) dont les stabilisateurs s'évaporent avec le temps, ce qui fragilise l'étanchéité du circuit.

Résultat: un embouage, qui peut provoquer une baisse de chauffage à certains endroits, un système de serpentins fragilisé pouvant aboutir à des perforations.

Le problème

- > Le chauffage au sol a de la peine à chauffer.
- > La puissance thermique diminue.
- > La pression dans le système de chauffage chute.

NOUS AVONS LA SOLUTION !

1. Nettoyage par sablage mécanique et évacuation de la boue et de la rouille par aspirateur.
2. Injection de résine par compresseur.
3. Séchage et remise en eau des serpentins.

NOTRE PROCÉDÉ

- 1 > Après démontage des boudes, nous installons un compresseur spécial affilé à un aspirateur à la sortie de chaque boucle.
- 2 > Nous injectons du sable à haute pression, qui enlève la boue et désincruste les serpentins.
- 3 > Les déchets et poussières sont dirigés vers l'aspirateur, puis nos techniciens constatent le parfait nettoyage.
- 4 > Un enduit (résine époxy) est injecté sur les parois internes des serpentins, afin de remplir les porosités et rendre la boucle étanche à l'oxygène.
- 5 > Après 48 heures de séchage, la remise en eau peut être effectuée.

LES AVANTAGES

- > Rapide et économique.
- > Non invasif / inutile de casser chapes et carrelage.
- > Respectueux de l'environnement (déchets recyclés).

L'ANALYSE

Par laboratoire mobile, notre équipe analyse la teneur en oxygène de l'eau et PH circulant dans les serpentins qui, si la valeur est trop élevée, est signe de fragilisation.

CONTACTEZ-NOUS !

Si vous pensez que votre système de chauffage nécessite une intervention, n'hésitez pas à nous contacter. Ne soyez pas les acteurs passifs et payants de votre système de chauffage, agissez et réalisez ainsi des économies à terme.

Solu Tubes®

SA
Assainissement de chauffage au sol

1227 CAROUGE 1470 ESTAVAYER-LE-LAC 1036 SULLENS 1895 VIONNAZ
Rue J-Girard 24 Ch. des Tenevières 19 Ch. du Verger 2 Av. du Léman 8
T 022 368 30 04 T 026 664 00 04 T 021 731 17 21 T 027 281 30 04
F 022 368 30 07 F 026 664 00 07 F 021 731 50 91 F 027 281 30 07

info@solutubes.ch • www.solutubes.ch

Merci de me contacter pour :

- > une analyse de la teneur en oxygène CHF 390.-
- > un devis gratuit et sans engagement
- > d'autres informations

Coupon à retourner à :

Solu'Tubes SA
ch. du Verger 2
1036 Sullens

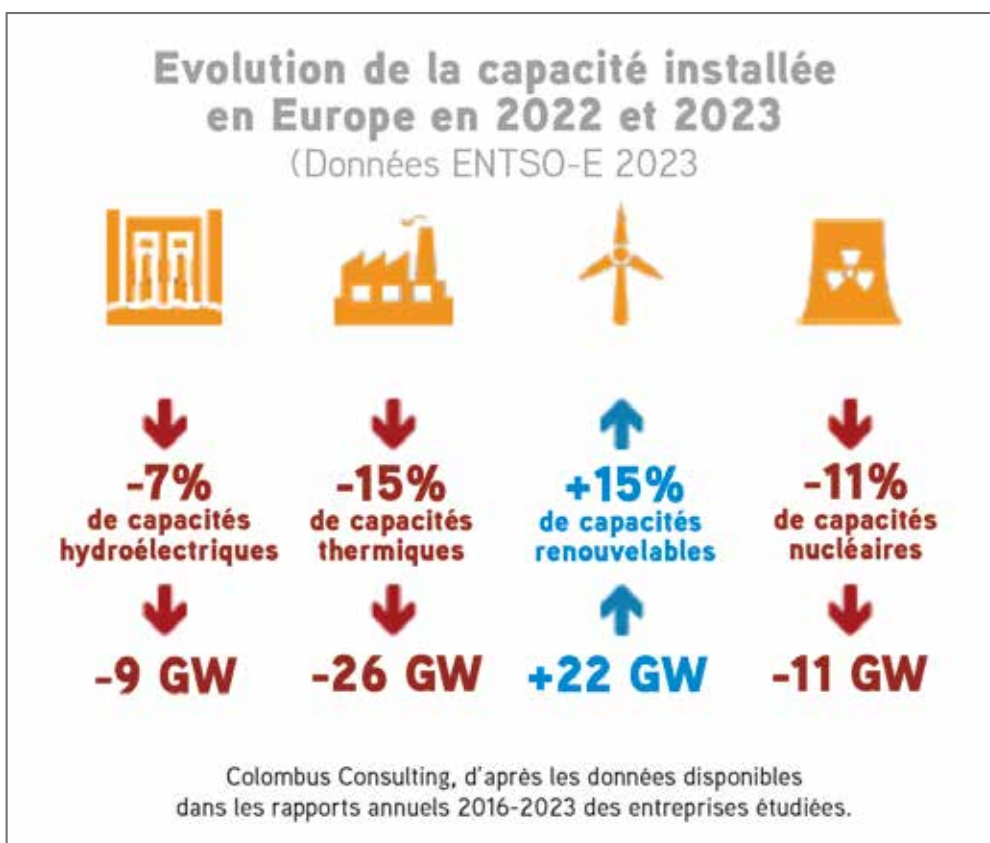
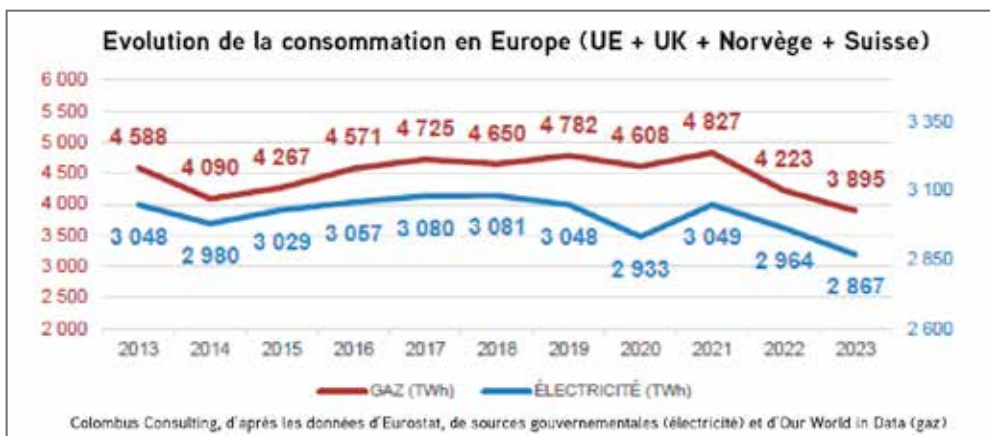
Mes coordonnées :

Nom Prénom

Adresse, NPA, Localité

Tél.

E-Mail



par la transition énergétique et les politiques de sobriété adoptées par plusieurs pays. A cette tendance s'ajoute une réduction de 24% de la consommation de gaz. Si l'électrification progresse pour répondre aux enjeux de décarbonation, la reprise de la demande reste incertaine, confrontée en partie aux politiques de sobriété.

Légère hausse de la consommation d'énergie en Suisse

La consommation énergétique en Suisse a augmenté de 0,3%, selon l'Office fédéral de l'énergie (OFEN). Cette légère hausse s'explique principalement par la reprise du trafic aérien après la pandémie. Malgré un climat plus froid, les consommations d'électricité et de gaz naturel ont baissé. En revanche, les énergies renouvelables continuent leur progression, avec une utilisation accrue des pompes à chaleur et du biogaz, marquant l'avancée constante vers la transition énergétique.

Les énergies renouvelables: grands vainqueurs de l'année 2023

Les politiques européennes de décarbonation et les investissements «verts» ont permis aux énergies renouvelables de surpasser les combustibles fossiles. En 2023, l'Europe a réduit ses capacités de production thermique de 15%, tout en augmentant de 15%, celles issues des énergies renouvelables, ainsi positionnées pour la première fois en tête des capacités installées. La capacité hydraulique a baissé de près de 7% en raison de travaux de maintenance et de la baisse des investissements. Enfin, le secteur nucléaire subit des variations régionales: la fin du nucléaire en Allemagne (-24,5% pour EON) et une hausse en Finlande avec la mise en service de l'EPR Olkiluoto (+13,4% pour Fortum). Des investissements massifs dans le photovoltaïque et l'éolien *offshore* ont été réalisés. En 2023, l'Europe a installé 56 GW de nouvelles capacités photovoltaïques, portant la capacité totale installée à 263 GW.

La Suisse face au défi de l'approvisionnement énergétique à long terme

La Suisse est active, mais encore en retard pour assurer l'approvisionnement énergétique du pays à long terme. En effet, alors

leur portefeuille subissent davantage les effets de la volatilité des prix, ce qui a érodé leur EBITDA (pour *Earnings Before Interest, Taxes, Depreciation and Amortization*, ce qui signifie: Bénéfice avant intérêts, impôts, dépréciation et amortissement). Malgré une forte progression du chiffre d'affaires global des producteurs d'électricité européens entre 2021 et 2023, les résultats affichent ainsi d'importants contrastes.

Alpiq en progression grâce à un recentrage stratégique

Alpiq se distingue par une amélioration notable de sa santé financière, favorisée par le recentrage sur ses activités princi-

pales et en vertu d'une stratégie réussie de diversification vers les énergies renouvelables. Ce repositionnement, combiné à une bonne gestion des risques, a permis à l'énergéticien suisse de mieux résister aux turbulences du marché. L'entreprise continue d'investir dans les capacités solaires et éoliennes, prenant ainsi sa part dans la satisfaction des objectifs de décarbonation.

L'Europe réduit sa consommation d'électricité

En parallèle, la consommation d'électricité a diminué de 6% en 2023 par rapport à 2021 en Europe, un phénomène précipité



que le développement du photovoltaïque en Suisse a augmenté de 51% entre 2022 et 2023, les défis sont importants pour stabiliser le réseau. Le pays a franchi une nouvelle étape vers ses objectifs climatiques: pour renforcer rapidement sa sécurité d'approvisionnement en énergie, le Mantelerlass (Loi pour l'électricité, continuité de la Loi Climat de 2023), approuvé en juin 2024 par le peuple, prévoit des mesures pour accélérer la construction d'infrastructures de production d'énergie renouvelable. La cible est de doubler la production par rapport au scénario privilégié dans la Stratégie énergétique 2050, ce qui permettrait d'atteindre 45 TWh à cette échéance.

Pour ce faire, la Confédération fait face à un défi de taille: trouver l'équilibre pour assurer la distribution d'énergie tout en protégeant

la nature. Le Conseil fédéral a illustré cette dynamique en été 2024 en proposant de relancer le nucléaire face au spectre récurrent d'une pénurie d'énergie.

Les autorités fédérales estiment que la consommation d'électricité suisse en 2050 s'élèvera à 76 TWh par an (contre environ 67 TWh en 2023). L'Association des entreprises suisses d'électricité parle même de 80 à 90 TWh. Au regard du taux d'indépendance énergétique actuel de la Suisse (29,5% contre 32,7% pour l'Allemagne et 48,2% pour la France, selon les données Eurostat), une accélération seule du développement des capacités d'énergie renouvelable est insuffisante.

Alors que l'UE s'active pour réformer son marché de l'électricité, la Suisse n'a toujours pas trouvé d'accord avec les Vingt-sept, alors qu'elle reste fortement dépendante des importations d'énergie en hiver.

Les conséquences directes sont connues: la capacité d'importation serait réduite et la Suisse serait totalement exclue des places de négoce. C'est la stabilité du réseau qui se trouverait menacée.

En Suisse, l'apport des énergies photovoltaïque et éolienne est encore limité. Elles produisent moins de 10% de l'électricité. Dans l'Union européenne, la part d'énergie électrique fournie s'élève à près de 27%. L'énergie hydroélectrique suisse masque l'ampleur de la tâche.

Pour atteindre les objectifs climatiques, l'électrification de la mobilité, la rénovation des bâtiments et l'installation de panneaux solaires sur les toits peuvent relancer la dynamique à moyen terme. ■

CARLA ANGYAL



oblo
un temps d'avance

15 à 20 %
d'économie
d'énergie
grâce à oblo.

oblo est un système de régulation de chauffage anticipatif conçu pour tous types d'espaces habitables, commerciaux ou industriels.

Anticiper les besoins de production de chaleur, à l'aide des prévisions météorologiques, permet de prendre en compte l'inertie de distribution de chaleur dans le bâti.

oblo solutions

Claya de tomme 3
1966 Ayent

info@oblosolutions.ch
+41 27 398 46 81

Une collaboration:

ATELIER + **Dell'Orefice**
R2D2 Design Studio