

La vie quotidienne genevoise à l'aube du XVII^e siècle

L'Escalade, comme si vous y étiez!

Voyage dans le temps avec un retour en 1602, au cœur de la nuit sombre de l'Escalade. Grâce aux avancées de la réalité virtuelle, le visiteur se retrouve dans la peau d'un habitant de l'époque, prêt à parcourir les ruelles tortueuses de Genève, alors que la ville est prise d'assaut par les troupes du Duc de Savoie. Cette aventure déroutante est proposée par la Fondation Artanim - experte dans la création d'expériences immersives - au centre Dreamscape, à Confédération Centre, dans les Rues-Basses de la cité de Calvin.

Accessible en exclusivité à Dreamscape depuis le 9 décembre, «La Nuit de l'Escalade» vient remplacer «Genève 1850», qui proposait une aventure immersive dans la Genève du milieu du XIX^e siècle. Caecilia Charbonnier, co-fondatrice de la Fondation Artanim, commente cet ambitieux projet: «Nous avons voulu faire vivre aux Genevoises et Genevois cet épisode clef de leur histoire, qui nourrit l'imaginaire collectif depuis plus de 400 ans. Ce projet s'est avéré plus complexe que «Genève 1850», notamment en raison du manque de documents écrits et visuels relatifs à cette période. La nécessité de faire preuve d'imagination tout en restant fidèle à l'histoire a représenté un défi majeur. A ce titre, la Compagnie de 1602, partenaire principal du projet, a joué un rôle déterminant».



©ARTANIM

Des actes héroïques changeront le cours de la bataille comme la marmite de la Mère Royaume, tuant net un assaillant.

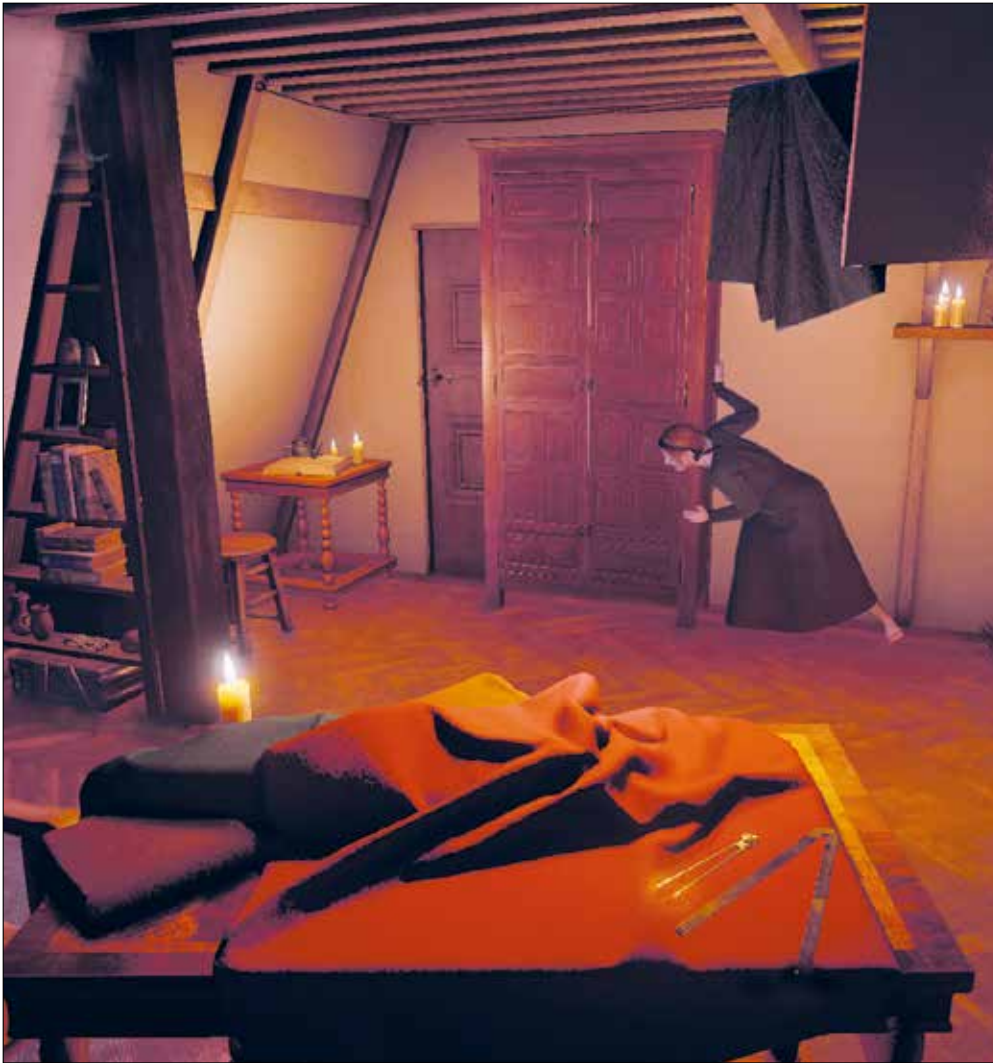


**Assistant maître d'ouvrage
Direction de travaux**

Avenue des Morgines 12 - 1213 Petit-Lancy
022 552 62 06 - info@dgpi.ch



©ARTANIM



Dame Piaget poussa courageusement son armoire contre la porte.

Lorsque le destin de Genève a failli basculer

Avant d'embarquer en carriole par groupe de quatre, les visiteurs choisissent leur personnage - un avatar femme, homme ou enfant en habit d'époque - et se munissent d'un casque de réalité virtuelle et de capteurs de mouvement. Grâce à cet équipement, ils pourront interagir avec les autres participants et même saisir des objets, comme allumer une torche ou mettre le feu aux poudres. Le principe est le suivant: chacun devient un acteur du film!

L'univers virtuel «La Nuit de l'Escalade» fait vivre les moments qui ont marqué la nuit du 11 au 12 décembre, lors de laquelle Charles-Emmanuel I^{er}, Duc de Savoie, engage son armée de mercenaires espagnols et napolitains - 2000 soldats - à l'assaut de Genève endormie. Son but est de prendre la ville pour y extirper l'hérésie protestante avant de l'élever au rang de capitale. Alors que le féroce Brunaulieu arrive le premier en haut des remparts, un coup d'arquebuse retentit et l'alerte est lancée!

Tirés de leur sommeil, les habitants courent aux armes; s'enchaînent alors une succession d'actes héroïques qui changeront le cours de la bataille: une marmite jetée par la Mère Royaume depuis sa fenêtre sur les soldats, une porte farouchement gardée, une herse qui s'abat avec un bruit de tonnerre. Durant l'expérience Dreamscape, les participants se fraient un chemin parmi les ruelles sombres et les toitures escarpées, avant de trouver refuge auprès de Dame ►

**VIVRE
À SON
RYTHME**
À LA
RÉSIDENCE
COLLADON







CH. COLLADON 5/7 - 1209 GENÈVE
022 730 79 34 - MRPS.CH

MRPS
Maison de Retraite
du Petit-Saconnin

Retrouvez tous nos articles et plus de cent annonces immobilières

jim.media   

FRANÇAIS - ALLEMAND - ANGLAIS - ITALIEN - ESPAGNOL

40 ans **ECOLE VARADI SA** 40 ans

APPRENEZ UNE LANGUE EN 3 MOIS!

Anglais • Allemand • Français • Italien + 33 langues
Adultes • Enfants • Entreprises • Expatriés

COURS POUR ENFANTS ET ADOLESCENTS

33 langues • Soutien scolaire toutes matières
Remotivation • HP • TDAH • Dyslexie

DIPLÔME DE SECRÉTARIAT

Formations accélérées en 3 à 12 mois

Horaires à la carte de 7 h à 22 h
7 jours sur 7



Avenue de Champel 22 - 1206 Genève

022 736 28 74 www.ecole-varadi.ch

POLONAIS NORVÉGIEN - JAPONAIS - HONGROIS - HÉBREU

PORTUGAIS - ROUMAIN - RUSSE - SUÉDOIS - TURC - UKRAINIEN

ALBANAIS - ARABE - CORÉEN - DANOIS - FINNOIS - GREC

Piaget, qui poussera courageusement son armoire contre la porte. Mais ils doivent rester sur leurs gardes: leur périple ne s'arrêtera pas au coin du feu...

Nouveau type de loisir intergénérationnel, la réalité virtuelle et augmentée - telle que proposée par Dreamscape - offre des expériences multisensorielles qui combinent le mouvement, le toucher, l'ouïe. En partenariat avec DSM-Firmenich, les odeurs ont également été intégrées comme le fumet de la soupe de la Mère Royaume et les senteurs des torches allumées... ou encore les effluves du crottin de cheval. Même les écarts de température se font sentir, devenant plus nets lorsqu'on se trouve à l'extérieur.

Des sensations fortes grâce à une technologie de pointe

Ce divertissement hors du commun a été créé en étroite collaboration avec la Compagnie de 1602, qui a apporté son expertise

en participant à l'élaboration du script pour garantir son authenticité. Un large éventail de costumes, armures, objets d'époque, ainsi que des «performeurs» ont été mis à disposition par la Compagnie pour permettre une immersion aussi exacte et précise que possible. «Lorsque la Fondation Artanim nous a approchés avec le projet de faire revivre l'Escalade, nous avons immédiatement accepté, explique Jean-Marc Barberis, président de la Compagnie de 1602. Faire évoluer la Compagnie de 1602 dans le contexte du XXI^e siècle implique d'embrasser les avancées technologiques tout en restant fidèle à notre approche traditionnelle de narration historique».

Sans aucun doute, la Fondation Artanim a gagné son pari: repousser les limites techniques et artistiques pour vivre l'Escalade de l'intérieur et rendre l'expérience la plus réaliste possible. ■

VÉRONIQUE STEIN

GROS PLAN

Transmettre l'histoire et les traditions locales

Association emblématique de Genève, officiellement fondée le 31 mars 1926, la Compagnie de 1602 (1602.ch) est l'une des plus grandes sociétés historiques de Suisse. Elle commémore chaque année l'anniversaire de la bataille de l'Escalade en célébrant la victoire des Genevois contre les troupes du Duc de Savoie, qui tentèrent de prendre Genève par surprise en escaladant son enceinte. La Compagnie de 1602 recrée ainsi, durant trois jours, l'atmosphère du début du XVII^e siècle. Cette association regroupe plus de 2000 membres de divers horizons, tous bénévoles.

Dreamscape - Confédération Centre
Rue de la Confédération 6-10, 1204 Genève
Tél. +41 (0)22 575 12 00
dreamscapegeneva.com

MAISON de la LITERIE®

SOLDES D'HIVER

30% 40% 50%

STOCK EN MAGASIN

DÈS LE 15 DÉCEMBRE
LIVRAISON RAPIDE

Rue de la Servette 67
022 734 24 34





lémanbleu.tv ET **le Journal de l'Immobilier**
PARTENAIRE LE TEMPS

PRÉSENTENT

LES MARDIS DE L'IMMOBILIER
Diffusé sur Léman Bleu et sur jim.media



Tout savoir sur les assurances de la construction

Ce mois-ci, Thierry Oppikofer reçoit Raquel Pedro, gestionnaire en assurances et Giovanni Zoppe, architecte et assureur.



Lien vers l'émission sur www.jim.media

la Mobilière Département du Territoire (DT) **PILET & RENAUD**